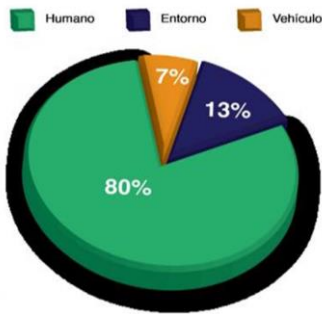


* Causas de los accidentes viales.

En México cada año mueren más de 16 mil personas a causa de los accidentes de tránsito, es la primera causa de muerte entre personas de 5 a 34 años de edad, lo que provoca pérdidas por más de 150 mil millones de pesos al año. CESVI México realizó un estudio con la finalidad de conocer estadísticamente los factores predominantes que generan los accidentes viales.

FACTOR PREDOMINANTE



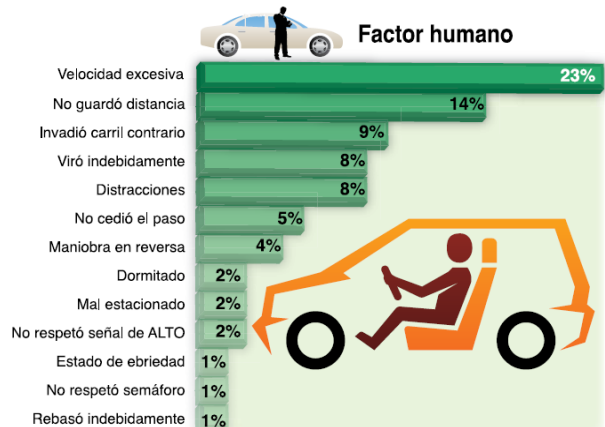
El factor humano es el predominante en los siniestros pues contribuyen a los mismos en un 80%; mientras que el factor entorno interviene en un 13% y el factor vehículo en un 7%.

Resulta muy revelador que el 80% de las causas de accidentes correspondan al factor humano, es decir, la conducta, hábitos de manejo y el estado físico y emocional del conductor son los responsables del 80% de los accidentes viales, entonces debemos enfocar las medidas preventivas precisamente a mejorar las condiciones del conductor!!!

A continuación se muestran algunas gráficas de los resultados obtenidos en dicho estudio.

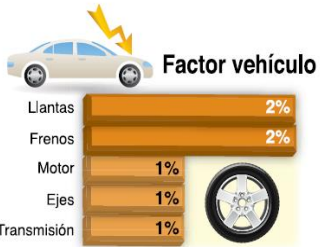
FACTOR HUMANO

El factor humano es la principal causa generadora de accidentes ya que según el estudio, el 23% de los conductores no respeta los límites de velocidad, lo que corrobora un estudio anterior que menciona que los conductores exceden un 30% la velocidad establecida en las



vías de comunicación; así mismo el 14% de los conductores no guarda la distancia de frenado, lo que implica no contar con el tiempo necesario para reaccionar y controlar el vehículo si se presentase una emergencia durante la conducción. Mientras que invadir el carril contrario interviene con un 9%, lo que representa que los conductores no suelen hacer una maniobra de rebase correcta.

FACTOR VEHÍCULO

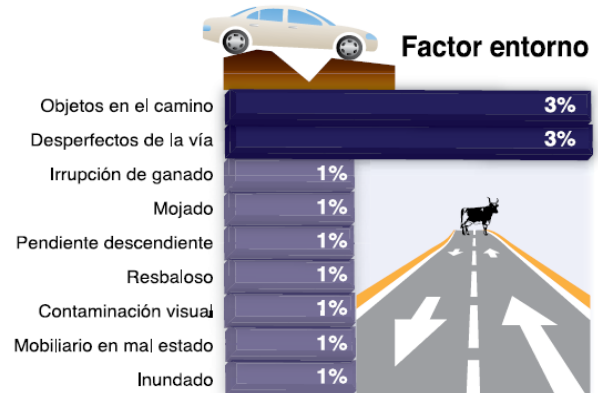


El factor vehículo es el que figura con menor porcentaje en la estadística, sin embargo, es igualmente relevante, pues contribuye en un 7% a la generación de los accidentes de tránsito,

siendo las llantas y los frenos su principal causante, interviniendo cada uno de ellos con el 2%. Tal factor aunque parece ser independiente del humano no lo es, ya que es responsabilidad del conductor brindar el mantenimiento adecuado al vehículo y realizar una inspección breve cada vez que lo utilice, así como inspeccionarlo a detalle de cuando va a realizar un viaje más largo.

FACTOR ENTORNO

En cuanto al factor entorno se encontró que interviene en un 13% en la generación de los accidentes de tránsito, siendo la causa más relevante al toparse con objetos en las vialidades y desperfectos en las mismas. Tal factor no es controlado, sin embargo, los conductores deben tomar las medidas pertinentes para reducir riesgos.



Recomendaciones

Los datos aquí mostrados permiten identificar el nivel de la problemática vivida en nuestro país, los accidentes de tránsito no se pueden predecir, pero siempre se puede tener una actitud determinada y adecuada para tratar de reducirlos en la medida de lo posible, es por ello, que es necesario seguir algunas recomendaciones para disminuir la probabilidad de pasar por una experiencia nada agradable.

Te recomendamos: respetar los límites de velocidad, no distraerte mientras conduces, mantener tu distancia respecto del auto que va delante de ti, no mezcles alcohol y manejo; evita conducir si estás enfermo, cansado o con sueño; en general, evita las causas que se mencionan en este boletín; y no olvides respetar el reglamento de tránsito.

No te pierdas el próximo número de Recomendaciones de Prevención de Riesgos Q de Septiembre que tratará el tema de “Manejo a la defensiva”.

***Revista CESVI #35. Factores que originan los accidentes de tránsito. Miguel Guzman Negrete.**